



Brugermanual

MP4 afspiller

INDHOLD

Brugermanual.....	1
FORORD	3
FUNKTIONER	3
KEND AFSPILLEREN	5
KNAP FUNKTIONER.....	5
GRUNDLÆGGENDE FUNKTIONER	6
Tænd/sluk	6
HOVEDMENUEN	7
MUSIK	8
Tilføj musik til favoritliste	8
Musik indstillinger	9
Repeat mode.....	9
Play Mode	9
EQ select.....	9
User EQ settings	10
Lyriksynkronisering	10
VIDEO.....	11
OPTAG	12
Afspil optagede filer	12
RADIO	13
BILLEDER	15
TEKST (E-BOOK).....	17
SPIL.....	19
BROWSE.....	20

FORORD

Læs venligst denne manual igennem inden du tager produktet i brug og gem den til senere.

FUNKTIONER

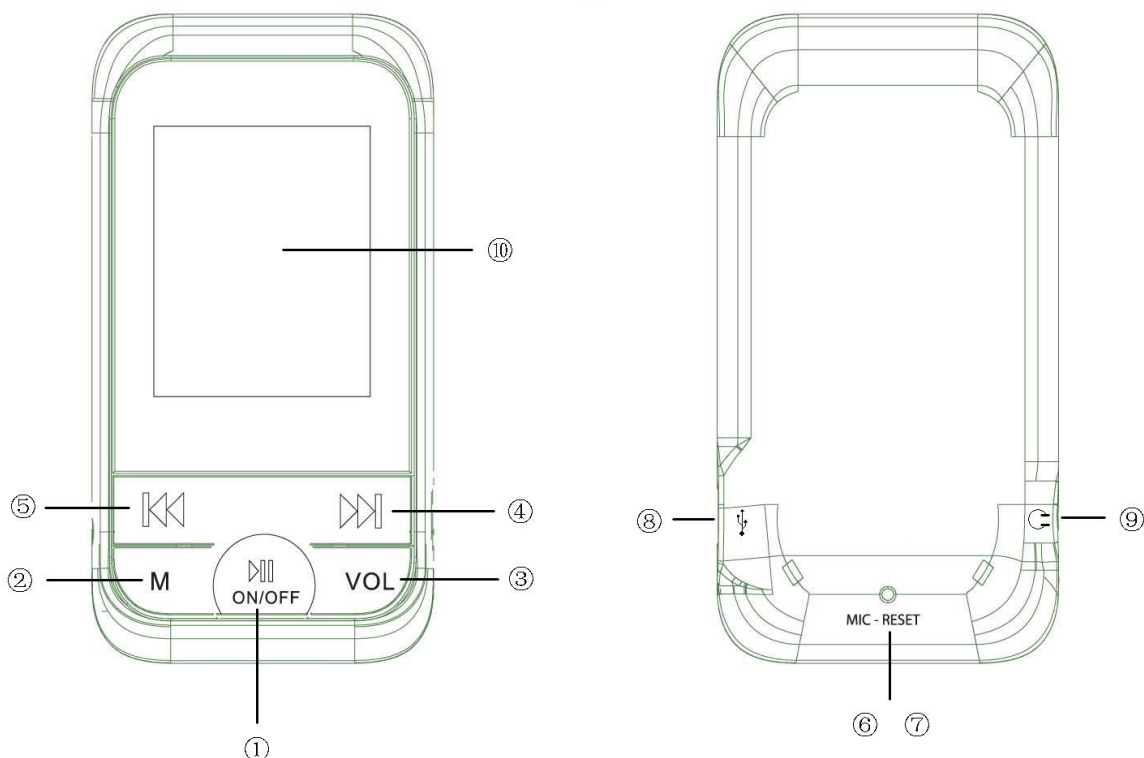
- 1.8" TFT skærm, Opløsning 128*160,
- Understøtter APE, FLAC, MP3, WMA, WAV osv. musikafspilning
- Understøtter MPEG-4 (AVI) 128x160 videoformatafspilning (efter konvertering)
- Understøtter billede visning af JPEG, BMP format
- Indbygget mikrofon til optagelse
- Strømbesparelse, lysstyrkejustering og automatisk sluk
- Indbygget FM radio
- Understøtter WIN ME/2000/XP/Vista/7 systemer
- High speed USB2.0
- Understøtter E-book læsning og bogmærkefunktion
- Understøtter firmwareopgradering
- Multitask funktion: Du kan læse en E-book mens du hører musik.

OBS!

Denne manual indeholder vigtige sikkerhedskrav og driftsinformation. Læs venligst denne manual igennem inden brug.

1. Brug ikke afspilleren i meget varme, kolde, støvede eller fugtige miljøer.
 2. Undgå at tabe eller ryste afspilleren meget, da dette kan forårsage funktionsfejl. Brugeren er ansvarlig for skade sket på denne måde.
 3. Batteriets levetid kan svinge i henhold til forskellige betingelser og miljøer.
 4. Oplad afspilleren i følgende situationer. A: Ingen strøm. B: Afspilleren slukker automatisk. C: Afspilleren reagerer ikke, når der bliver trykket på knapperne.
 5. Afbryd ikke forbindelsen når afspilleren er ved at formatere, uploade eller downloade. Hvis dette gøres, kan det føre til datatab eller problemer med afspilleren.
 6. Vort firma er ikke ansvarligt for datatab pga. skade på afspilleren, reparation eller nogen anden grund. Brugeren skal anvende denne afspiller i henhold til manualen. Kontakt support hvis du har spørgsmål. Forsøg ikke at reparere afspilleren selv. Hvis dette gøres, vil fabriksgarantien ikke dække.
 7. Afspillerens firmware eller data kan bliver ødelagt af computervirusser så sørg for, at der ikke er virus på den computer afspilleren bliver tilkoblet. Hvis afspilleren bliver inficeret og ikke virker, kan brugeren opgradere firmware på en ikke inficeret computer og derefter formatere afspilleren. Hvis afspilleren indeholder vigtige data, anbefaler vi at tage regelmæssig backup for at undgå data tab.
 8. Venstre hjørne på afspilleren kan bliver varmt under opladning. Dette er normalt.
 9. Ydeevne og funktioner kan variere efter forskellige software og hardware versioner. Du vil ikke blive underrettet om disse ændringer.
- ★ Afspilleren er ikke vandtæt.

KEND AFSPILLEREN



KNAP FUNKTIONER

1. PLAY: "▶||" Tænd /afspil/pause/stop.
2. MODE: "M" udvælgelse · indtast.
3. VOL: "VOL" Lydjustering.
4. NEXT: "▶▶" næste, spol frem.
5. PRE: "◀◀" forrige, spol tilbage.
6. Reset key: (Hvis afspilleren ikke vil tænde eller er frosset under normal brug, tryk på denne knap for at genstarte afspilleren.)
7. "MIC"
8. USB port
9. Hovedtelefonstik
10. Skærmen

GRUNDLÆGGENDE FUNKTIONER

Tænd/sluk

Tænd

Hold ►|| knappen nede i 3 sekunder for at tænde for afspilleren.

Sluk

Under afspilning, tryk kort på ►|| for at pause. Hold nu ►|| nede i 3 sekunder for at slukke.

I andre tilstande, tryk på ►|| i 3 sekunder for at slukke.

Når afspilleren løber tør for strøm, vil den slukke automatisk.

Hvis afspilleren går i stå, kan du trykke på Reset knappen bag på afspilleren. Hold ►|| knappen nede for at genstarte afspilleren.

Menu instruktion

Tryk kort på ◀/▶ for at browse de forskellige muligheder. Under "Musik, Video, Optag, Radio, Billeder, Opsætning, E-book, Spil, Browse" mulighederne, tryk kort på **M** for at starte den fremhævede funktion. Tryk kort på **VOL** knappen for at komme tilbage til forrige menu. Under afspilning, tryk kort på **M** for at komme tilbage til menulisten. Hold **M** nede i et stykke tid for at komme tilbage til hovedmenuen.

Lydjustering

Under musik/afspilningstilstand tryk kort på **VOL**. Når VOL ikonet skifter, tryk på ► for at øge lydstyrken, eller tryk på ◀ for at reducere lydstyrken. Hvis du holder ◀ eller ► knappen nede, vil den øge eller reducere lydstyrken jævnt.

Nulstil strøm

Batteri

- Når batteriet er fuldt opladt, vil batteriindikatoren være fuld. Når du bruger afspilleren, vil batteriindikatoren gradvist blive reduceret.
- Når batteriet næsten er tomt, vil batteriindikatoren næsten være tom, og afspilleren skal genoplades.
- Sluk for afspilleren når den ikke bruges.

Opladning

Når du skal oplade afspilleren, forbind laderen til afspilleren med USB kablet. Når den lader, vil indikatorlyset på laderen være rødt. Dette lys vil skifte til grønt, når afspilleren er fuldt opladet. Du kan også forbinde afspilleren til din computer med USB kablet for at oplade afspilleren.

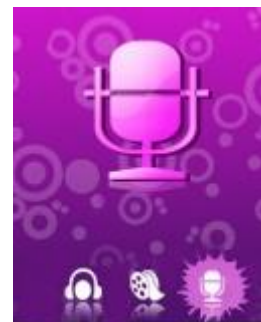
HOVEDMENUEN



MUSIK



VIDEO



OPTAG



RADIO



BILLEDER



OPSÆTNING



TEKST



SPIL



BROWSE

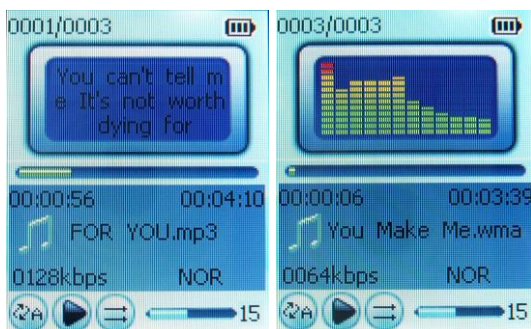
MUSIK

Vælg **Music** i hovedmenuen. Tryk på **M**. Tryk på **M** igen for at vælge mellem "All Music, Artist, Album og Genre". Tryk på **◀ / ▶** for at vælge en musikfil. Tryk kort på **M** for at bekræfte og afspille den valgte fil.



- Play/pause: Tryk kort på **▶||** for at pause. Tryk kort på **▶||** igen for at afspille.
- Select music: Tryk kort på **◀** for at høre forrige sang. Tryk kort på **▶** for at høre næste sang.
- Spol frem / tilbage: Under afspilning hold **◀** eller **▶** nede for at spole frem eller tilbage.
- Lydjustering: Under afspilning tryk kort på **VOL** knappen, og tryk kort på **◀** eller **▶** for at reducere eller forøge lydstyrken.

Under musikafspilning tryk kort på **M** knappen for at komme tilbage til musiklistemenuen.

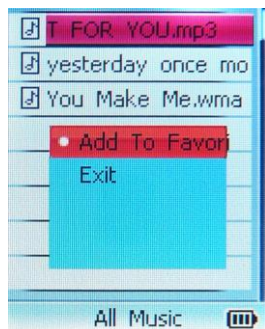


Tilføj musik til favoritliste

Når du er i **All music** tilstand, tryk på **◀ / ▶** for at vælge en sang. Nu skal du holde **VOL** knappen nede og **"Add to Favourite"** dialogboksen vil komme frem. Tryk på **M** for at bekræfte at du vil tilføje den valgte sang til favoritliste.

Hvis du holder **VOL** knappen nede i **My Favourite** tilstand, vil **"Delete file"** dialogboksen komme frem, og du kan slette den valgte fil fra favoritlisten. Tryk på **M** for at bekræfte.

Bemærk: Sletning af filer fra **My Favourite**, vil ikke slette filerne fra afspilleren, men blot fra favoritlisten.



Musik indstillinger

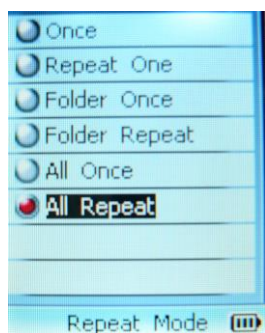
Under musikafspilning hold **M** knappen nede for at komme tilbage til hovedmenuen. Tryk på **⏪** / **⏩** for at vælge **opsætning**.

I **opsætningsmenuen** skal du trykke på **⏪** / **⏩** for at vælge **Music** undermenuen. Tryk kort på **M** for at bekræfte. Tryk på **VOL** for at komme tilbage til forrige menu.



Repeat mode

Her kan du vælge, om dine sange skal gentages og på hvilken måde. Der er følgende valgmuligheder: **Once (en gang)**, **Repeat One (gentag en)**, **Folder One (mappen en gang)**, **Folder repeat (gentag mappen)**, **All Once (alle en gang)**, **All Repeat (gentag alle)**.



Play Mode

Her kan du vælge, hvordan om dine sange skal afspilles - i normal rækkefølge eller tilfældigt. **Order (i rækkefølge)** eller **Shuffle (tilfældig)**.

EQ select

Her kan du vælge, hvordan afspilleren skal afspille din musik: **Normal**, **MS PlayFx**, **Rock**, **Pop**, **Classic**, **Bass**, **Jazz** og **user EQ**.



User EQ settings

Tryk kort på **M** for at komme til **User EQ settings** undermenuen. Tryk kort på **VOL** for at skifte. Tryk på **⏪ / ⏩** for at justere dB. Tryk kort på **M** for at bekræfte og komme retur til forrige menu.

Lyrisksynkronisering

Afspilleren understøtter "LRC" lyrikfiler (sangtekst). Lyrik vil blive vist når en sang med lyrik fil bliver afspillet på afspilleren.

Sådan bruger du lyrikfiler

Når der er en lyrikfil placeret i samme mappe som en musik fil, og har samme navn som musik filen, vil afspilleren vise teksten direkte på skærmen.

Eksempel:

Hvis sangnavnet er: yesterday once more.mp3

Så skal lyrikfilen være: yesterday once more.lrc

Du vil da se lyrik (sangtekst), når musikfilen bliver afspillet.

VIDEO

vælg **Video** i hovedmenuen ved at trykke på ◀ / ▶ knappen. Tryk på **M** for at komme til undermenuen. Tryk på ◀ / ▶ for at vælge den videofil, du vil afspille.



Play/Pause: Tryk kort på ▶▶ for at pause. Tryk kort på ▶▶ knappen for at afspille igen.

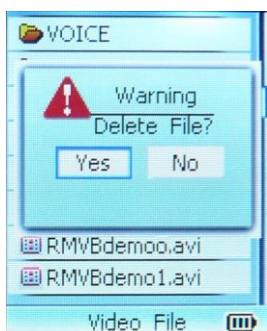
Valg af video: Tryk kort på ◀ eller ▶ knappen for at vælge forrige eller næste video.

Spol frem / tilbage: Under afspilning hold ◀ eller ▶ knappen nede for at spole frem eller tilbage.

Lydjustering: Under afspilning tryk på **VOL** knappen. Tryk på ◀ eller ▶ for at skrue ned eller op for lydstyrken.

Afslut videoafspilning: I videoafspilningstilstand tryk og hold **M** knappen nede i 3 sekunder for at komme ud af videoafspilning.

Sletning af video: I videomenuen tryk på ◀ / ▶ for at vælge den video, du vil slette. Hold **VOL** nede og dialogboksen for at slette en fil vil komme frem. Tryk på ▶ for at vælge **Yes** og tryk på **M** for at bekræfte at du vil slette den valgte fil og automatisk komme tilbage til forrige menu.



Understøttet videoformat:

MPEG-4 (AVI) 160x128 videoformat.

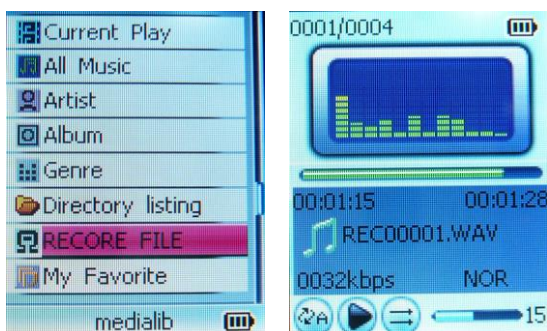
OPTAG

I hovedmenuen tryk på ⏪ / ⏩ for at vælge **Optag**. Tryk på **M** for at komme til optagebrugerfladen. Tryk på ▶|| for at starte med at optage. Tryk på ▶|| for at sætte optagelse på pause. Tryk på **M** for at gemme optagelse. Hold **M** for at komme tilbage til hovedmenu.



Afspil optagede filer

Tryk på ⏪ / ⏩ for at vælge **Musik**. Tryk på **M** for at komme til undermenuen, og vælg **record file**. Tryk på **M** for at vise listen med optagede filer. Tryk på ⏪ / ⏩ for at vælge den optagede fil, som du vil høre. Tryk på **M** for at bekræfte dit valg og afspil den valgte fil.

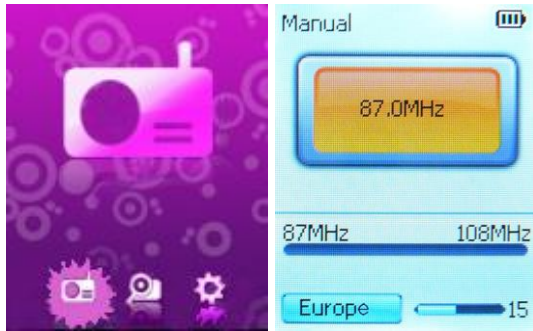


- | | |
|--------------------|--|
| Play/Pause: | Tryk på ▶ for at pause, tryk på ▶ igen for at fortsætte afspilningen. |
| Vælg optaget fil: | Tryk på ⏪ eller ⏩ for at høre forrige eller næste fil. |
| Spol tilbage/frem: | Under afspilning, hold ⏪ eller ⏩ nede for at spole tilbage eller frem. |
| Lydjustering: | Tryk på VOL under afspilning og tryk på ⏪ eller ⏩ for at skrue ned eller op for lydstyrken. |

Bemærk: Optagede filer vil blive gemt og kan blive afspillet fra musikafspilningsmenuen. Hvis skærmen viser "no capacity", er der ikke plads til at optage flere filer. Du skal slette nogle filer, før der er plads til at optage igen.

RADIO

Vælg **Radio** i hovedmenuen. Tryk på **M** for at komme til radio brugerfladen.



Søg efter kanal: I radio mode, hold **◀** eller **▶** nede et par sekunder for at søge efter kanaler.

Justér lydstyrken: Tryk på **VOL** knappen, og tryk på **▶** for at forøge lydstyrken eller **◀** knappen for at reducere lydstyrken.



Søg manuelt: Under radio brugerfladen, tryk på **M** og vælg **Manual**, og tryk på **M** for at bekræfte. Langt tryk på **◀** for at søge baglæns efter kanaler. Langt tryk på **▶** for at søge fremad efter kanaler.

Når du har søgt efter en kanal, og den er fundet, vil den stoppe på frekvensen og begynde at afspille kanalen.

Gem kanaler: Når der søges efter en kanal, og du finder en, tryk på **M** for at gemme kanalen. Vælg **Mem** og vælg den position du vil have, kanalen skal gemmes på. Tryk på **▶** og en dialogboks vil komme frem. Vælg **Yes** og tryk på **M** for at gemme. Tryk på **M** igen for at afslutte.

Gemte kanaler: Under radioafspilning tryk på **M** og vælg **Preset**, tryk nu på **M** for at bekræfte og komme tilbage. Tryk på **◀ / ▶** for at skifte mellem gemte kanaler.

Slet kanaler: Tryk på **M** og vælg **Del**. Tryk på **◀ / ▶** for at vælge den kanal, du vil slette. Tryk på **▶** og en dialogboks vil komme frem. Vælg **Yes** og tryk på **M** for at slette. Tryk på **M** igen for at afslutte.

Auto kanaler: Tryk på **M** og vælg **Auto**, den vil nu gå tilbage til FM radioen og begynde at søge efter kanaler. Kanaler, der bliver fundet, vil automatisk blive gemt.

FM opsætning: Vælg **Opsætning** i hovedmenuen. Tryk på **M** for at komme til opsætning. Vælg **Radio**.

Du har følgende muligheder: **Stereo Switch** og **FM region**.

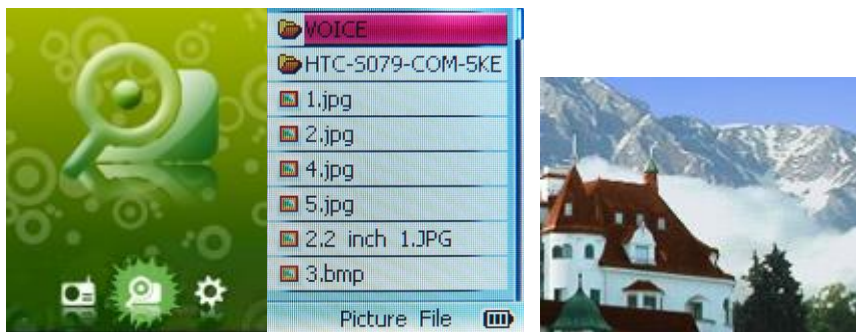
Stereo Switch: Off, On

FM region: Europa, USA, Kina, Japan



BILLEDER

Vælg **Billeder** i hovedmenuen og tryk på **M**. Vælg en fil du vil se og tryk på **M** for at bekræfte.



Under billedafspilning tryk på **◀ / ▶** for at skifte til forrige eller næste billede.

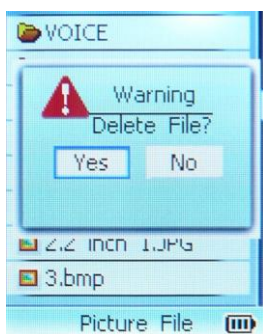
Under billedvisning kan du trykke på **▶||** og afspilleren vil automatisk skifte mellem billederne. Tryk på **▶||** igen for at pause.

Bemærk: Billedskiftningshastigheden kan indstilles under **auto play time** under **picture settings** i opsætningsmenuen.

Under billedvisning tryk på **M** for at komme tilbage til billedlisten, eller hold **M** nede et par sekunder for at komme tilbage til hovedmenuen.

Introduktion til billedopsætning

Slet billede: I billedlisten tryk på **◀ / ▶** for at vælge det billede du vil slette. Tryk og hold **VOL** knappen nede et par sekunder og dialogboksen vil komme frem. Vælg **Yes** og tryk på **M** for at slette det valgte billede og automatisk komme tilbage til forrige menu.



Billedvisningsindstillinger

Vælg **Opsætning** i hovedmenuen og tryk på **M** for at vælge. Vælg nu **Picture settings**. Vælg **Auto play time** og tryk på **M** for at komme til undermenu, vælg mellem 2s, 4s, 6s, 8s, 10s. Vælg den tid du vil have mellem automatisk billedskift og tryk på **M** for at gemme.



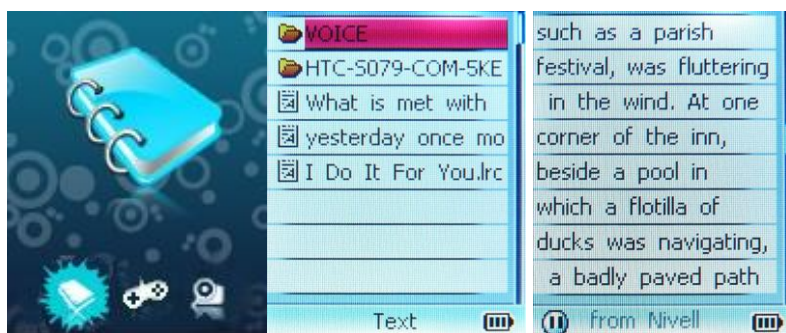
Note:

1. Der er nogle JPEG billedfiler, som er brugt til iPods, som ikke kan blive vist på denne afspiller. Åbn i Windows Paint på computeren det billede du ikke kan se på afspilleren, og tryk på **Gem som** og kopier den nye fil til afspilleren for visning.
2. Billeder med højere opløsning vil blive vist langsomt. Afspilleren bliver også lidt langsommere til at vise billeder, når afspillere afspiller musik på samme tid.
3. JPEG understøtter max 5000*5000 opløsning.

TEKST (E-BOOK)

Vælg **Tekst** i hovedmenuen og tryk på **M**.

Vælg en tekstfil og tryk på **M** for at bekræfte og læse.



Sideskift

Mens du læser, kan du trykke på **◀ / ▶** for at skifte til forrige eller næste side.

Play/Pause

Under læsning kan du trykke på **▶||** og afspilleren vil automatisk skifte til næste side. Tryk på **▶||** for at pause automatisk sideskift.

Note: Automatisk sideskift hastigheden kan indstilles under **auto play time** under **text settings** i **Opsætning**.

Afslut fra bogmærke

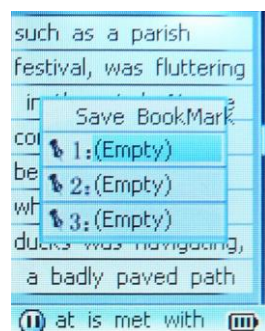
I "Save bookmark" og "Load bookmark" tryk på **VOL** for at afslutte fra bogmærke.

Afslut fra tekstlæsning

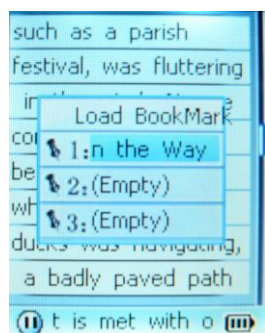
Under læsning tryk kort på **M** for at komme tilbage til tekstlisten.

Introduktion til tekstopsætning

Gem Bogmærke: Under læsning tryk på **VOL** et par sekunder, og tryk på **◀ / ▶** for at vælge, hvor du vil gemme bogmærket. Tryk på **M** for at gemme og komme tilbage til læsning.



Indlæs bogmærke: Under læsning tryk kort på **VOL** knappen og tryk på **⏪ / ⏩** for at vælge det bogmærke, som du vil indlæse. Tryk på **M** for at indlæse det valgte bogmærke og komme til det sted, bogmærket var gemt.



Slet bogmærke

Under **Indlæs bogmærke** menuen, tryk på **⏪ / ⏩** for at vælge et bogmærke, og tryk på **VOL** et par sekunder for at slette det valgte bogmærke.

Slet tekstfil

I tekstmenuen tryk på **⏪ / ⏩** for at vælge den fil du vil slette. Tryk på **VOL** et par sekunder og det valgte bogmærke vil blive slettet.

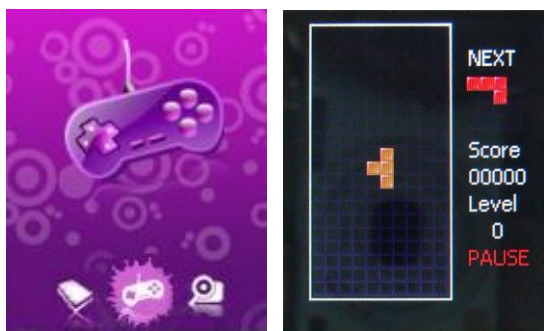
Opsætning af tekstlæsning

I hovedmenuen vælg **Opsætning**. Tryk på **M** og vælg **Text setting**. Vælg **Auto play time** og tryk på **M**. Vælg mellem 2s, 4s, 6s, 8s, 10s. Vælg den ønskede tid for automatisk sideskift og tryk på **M** for at gemme og afslutte.



SPIL

Vælg **Spil** i hovedmenuen og tryk på **M**.



Play/ Pause: ▶||

Flyt til venstre: ◀◀

Flyt til højre: ▶▶

Skift form: **M**

Sæt fart op: **VOL**

Afslut: Langt tryk på **M** for at afslutte spillet.

BROWSE

Vælg **Browse** i hovedmenuen og tryk på **M**.

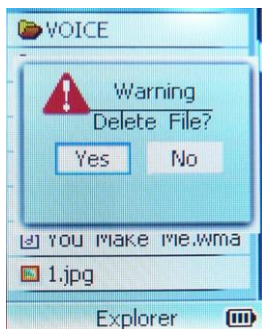


1) Afspil fil

Vælg den fil du vil afspille ved at trykke på **⏮ / ⏭**, og tryk på **M** for at bekræfte og afspille den valgte fil.

2) Slet fil

I browse menuen brug **⏮ / ⏭** til at vælge den fil du vil slette, og hold **VOL** knappen nede i et par sekunder og en dialogboks vil komme frem. Vælg nu **Yes** og tryk på **M** for at bekræfte at du vil slette den valgte fil og komme tilbage til forrige menu.



3) Retur til forrige menu

Under afspilning, tryk på **M** for at komme tilbage til forrige menu.

OPSÆTNING

Vælg **Opsætning** i hovedmenuen og tryk på **M** for at komme til opsætningsmenuen. Tryk nu på **◀ / ▶** for at vælge hvilke indstillinger du vil ændre og tryk på **M** for at bekræfte. Tryk på **VOL** for at komme tilbage til forrige menu.



For musik, tekst, radio, billedindstillinger, se venligst forrige sider i denne manual.

Skærmindstillinger

I **Opsætningsmenuen** vælg **Display** og tryk på **M**.

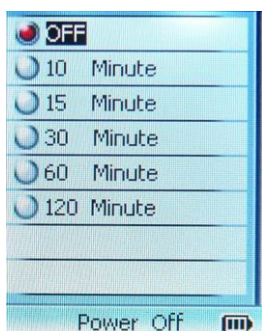
1. BLight Time (baggrundsbelysningstid): vælg mellem **5s**, **10s**, **15s**, **20s**, **30s** og **Always on**.
2. Lum (Brightness): Vælg mellem **1**, **2**, **3**, **4**, **5** for lysstyrke.
3. Backlight Mode: Her kan du vælge mellem **Normal** og **Power Save**.



Indstilling af Automatisk sluk funktion

I **Opsætningsmenuen** vælg **Power off** og tryk på **M**.

Du kan vælge mellem: **OFF**, **10 minutter**, **15 minutter**, **30 minutter**, **60 minutter** og **120 minutter**.



Sprog:

I **Opsætningsmenuen** vælg **Language** og tryk på **M**. Vælg det sprog du ønsker, og tryk på **M** for at bekræfte dit valg.



Systemindstillinger:

I **Opsætningsmenuen** vælg **System** og tryk på **M**.

Du kan vælge mellem **About**, **Upgrade** og **Default set (fabriksindstillinger)**.

USB OG OPLADNING



USB TILSTAND

Dette produkt har USB2.0 port, den normale standard for mobile diske. Den understøtter Windows2000/XP/Vista/7/8 systemer (der skal ikke installeres driver). Efter afspilleren er forbundet til computeren med USB kablet, vent et par sekunder. Afspilleren vil nu vise en computerskærm på displayet. Du kan nu læse afspillerens disk ved at trykke på "**Denne Computer**" på din computer.

OPLADNING

Du kan oplade afspilleren ved at forbinde den til din PC med USB kablet.

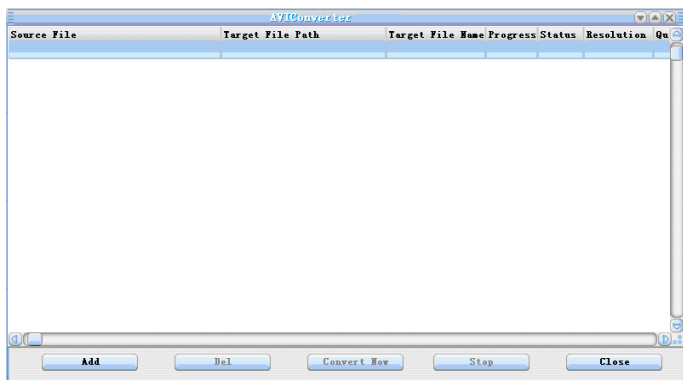
Under opladning vil batteri-ikonet pulse. Når den er færdig, og batteriet er fuldt, skal du stadig lade den i en time. Batteriet vil ikke være fuldt opladet, før det har været til opladning i 4 timer. (De 2 første gange du lader afspilleren, skal du oplade den i 8 timer for at batteriet komme til at virke optimalt.)

VIDEO KONVERTERING

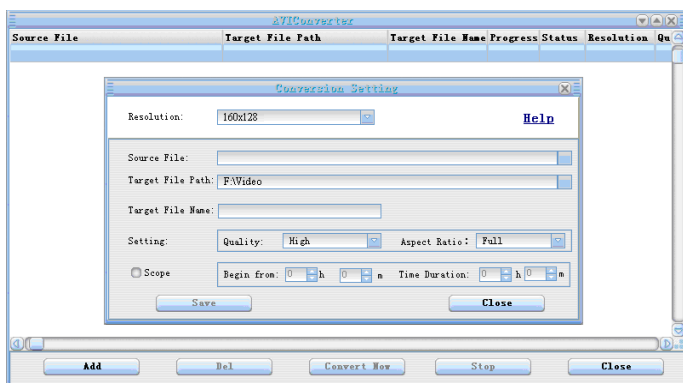
Denne afspiller understøtter kun MPEG-4 (AVI) 128x160 videoformat.

Andre formater som: MP4, MPG, MPEG, WMV, RM, RMVB, AVI, VOB, MKV, DAT osv. skal først konverteres til AVI format for at afspille det på afspilleren. Brug det medfølgende konverteringsprogram på Cd'en for at konvertere en videofil.

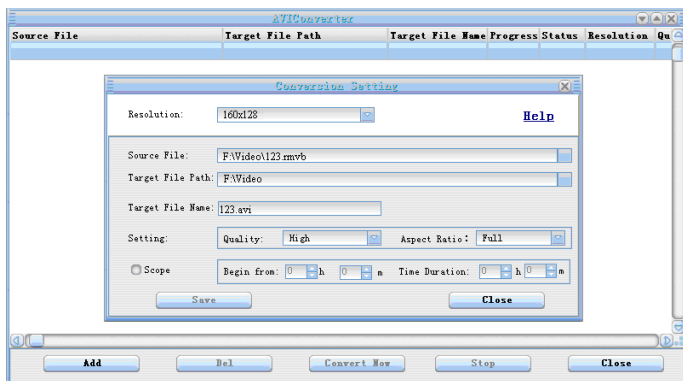
1. Kør disken og åbn "AVIConverter_160x128_Setup.exe". Dobbeltklik på den for at installere konverteringsprogrammet. Kør "AVI Converter" efter den er færdig med at installere.



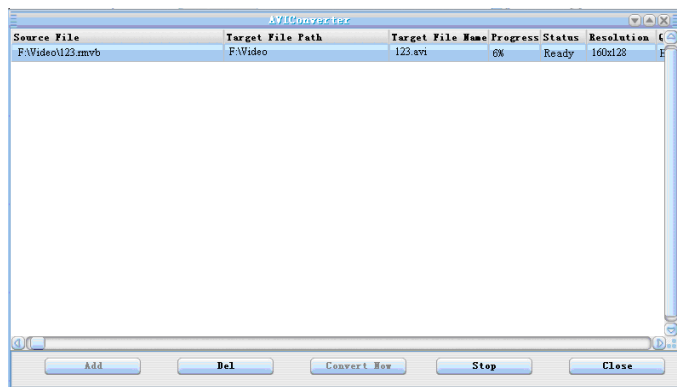
2. Tryk på "Add", og følgende dialogboks vil komme frem:



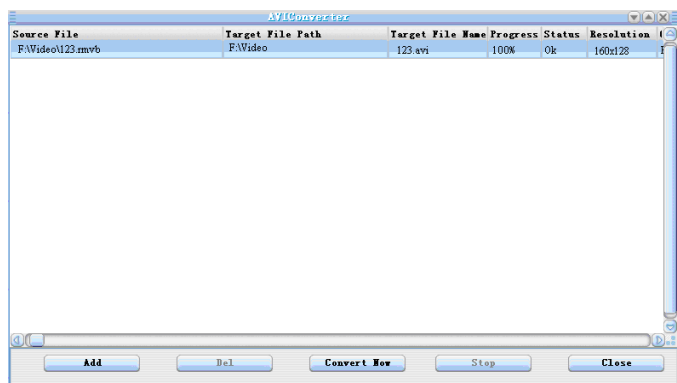
3. Vælg den originale fil som du vil konvertere og vælg, hvor den konverterede videofil skal gemmes. Sæt de parametre du ønsker og tryk på "Save", som vist:



4. Tryk nu på "Convert Now" og filen vil blive gemt på den lokation, du valgte før.



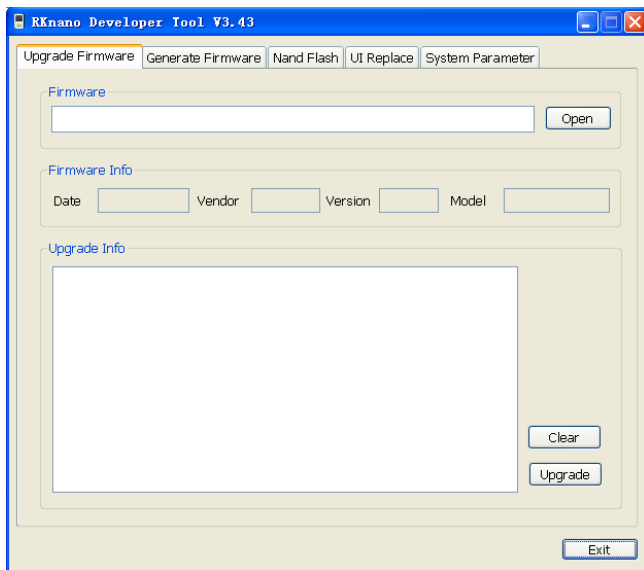
5. Efter konverteringen er færdig, så vil du se følgende:



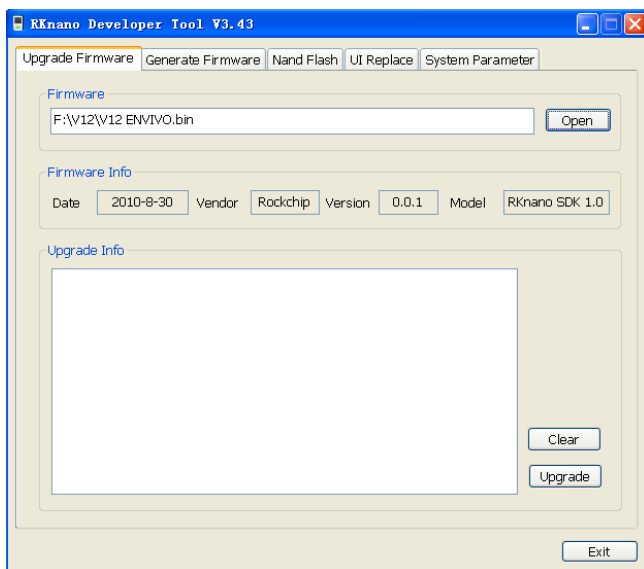
6. Den konverterede fil kan nu blive overført til afspilleren og blive afspillet.

FIRMWARE OPDATERING

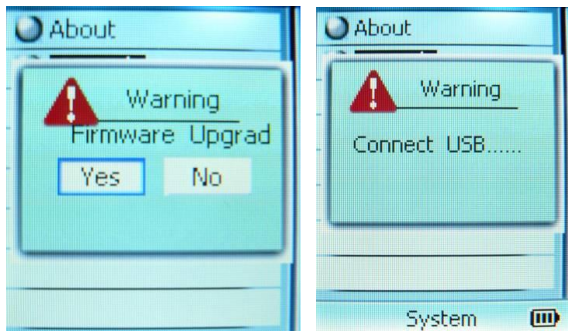
1. Dobbeltklik på "DeveloperTool.exe" på Cd'en for at starte opdateringsprogrammet som vist nedenfor:



2. Tryk på "**Open**" for at vælge den firmware du vil uploade til afspilleren. Efter du har valgt den ønskede firmware, vil du se følgende:



3. Tænd afspilleren og vælg **Opsætning** og tryk på **M**. Vælg nu undermenuen: **Upgrade** i "**System**" og tryk på **M** for at bekræfte. Forbind nu afspilleren til computeren. Hvis computeren ikke har installeret driveren, vil den indikere dette og installere den.



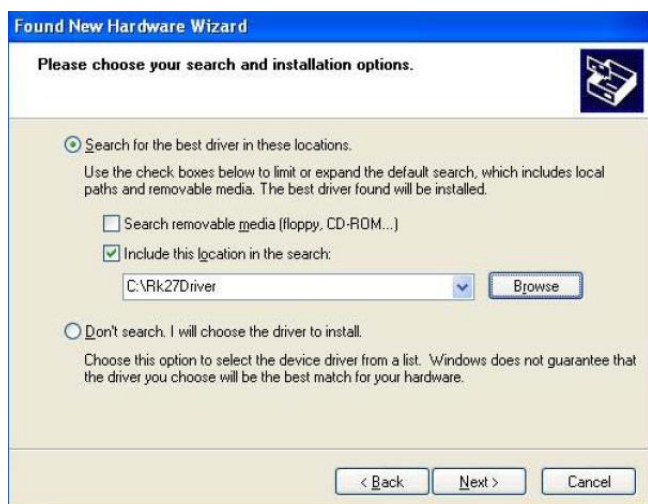
Hvis du ikke har installeret driveren, vil følgende skærm komme frem på din computer. Vælg **Nej, senere**, og tryk på **Næste**



Vælg **Installer fra en specifik lokation (avanceret)** og tryk på **Næste**:

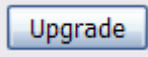


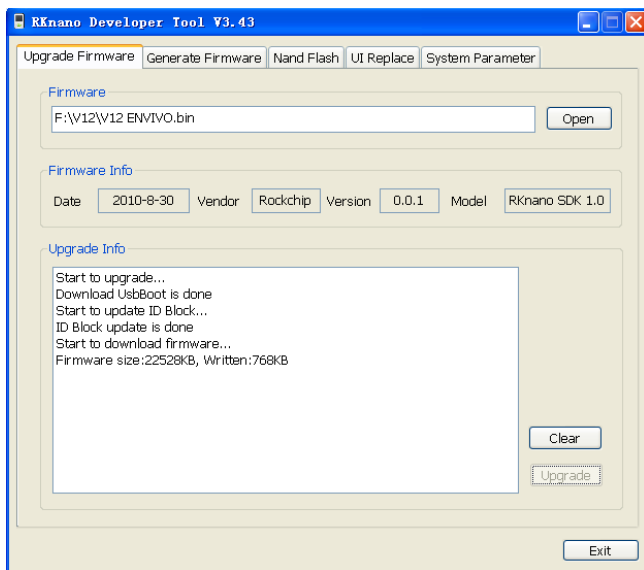
Tryk på **Browse** og vælg driverfilen. Tryk på **Næste** for at begynde installationen.



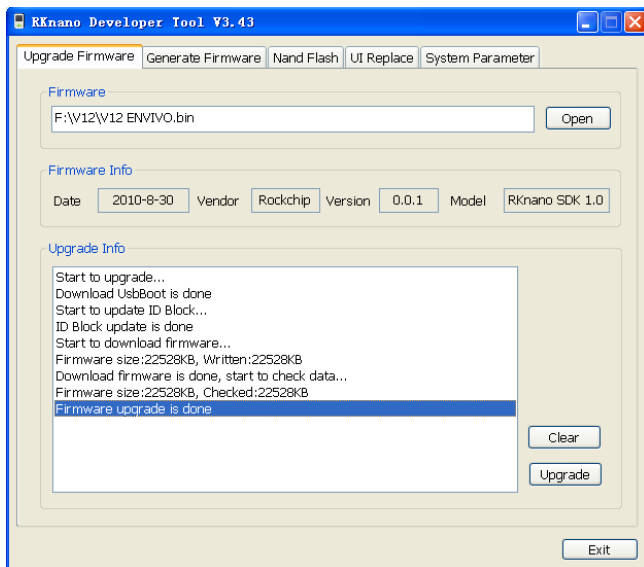
Når du ser følgende skærmbillede på din computer, er driveren installeret, og du kan fortsætte med firmwareopdateringen:



4. Når computeren har installeret driveren, tryk på  for at begynde at opdatere firmwaren:



5. Når programmet siger: "Firmware upgrade is done" som vist nedenfor, så er firmwaren blevet korrekt opdateret. Nu vil din afspiller automatisk genstarte, og du kan bruge den normalt.



Bemærk: Hvis du har vigtige filer på din afspiller, skal du kopiere dem til din computer, inden du opdaterer firmwaren.

FEJLFINDING

- **Afspilleren vil ikke tænde**

Tjek at der er nok strøm på batteriet.

Tjek igen når den er begyndt at oplade.

Hvis du bruger afspilleren forkert flere gange, vil power knappen ikke virke. Du skal så trykke på **Reset** knappen for at genstarte systemet. Hvis du stadig ikke kan starte afspilleren kontakt da supportlinjen.

- **Ingen lyd**

Tjek at lydstyrken ikke er sat til 0, og at hovedtelefonerne for korrekt forbundet, samt at hovedtelefonerne virker.

- **Støj**

Tjek at hovedtelefonerne er rene i højttalerne. Tjek om musikfilen er ødelagt og prøv at afspille en anden musikfil for at se, om der også er støj på den. Skadede MP3 filer kan have støj og kan nogle gange ikke afspilles.

- **Underlig tekst på skærmen**

Tjek at du har valgt korrekt sprog.

- **Kan ikke overføre musik**

Vær sikker på at afspilleren er korrekt forbundet til din PC.

Tjek at der er nok plads på afspilleren.

Tjek at USB kablet virker som det skal.

- **Kan ikke afspille video, musik og billeder**

Tjek at formatet på filerne er korrekt.

TEKNISKE SPECIFIKATIONER

Skærmen	1.8 TFT, opløsning: 128*160	
Forbindelse til PC	High speed USB 2.0 (3m Byte/s)	
Hukommelse	8GB	
Strømforsyning	Litiumbatteri 200mA	
	Omkring 4 timer video (hovedtelefon udgang)	
Afspilningstid	Omkring 12 timer musikafspilning (blank skærm, strømbesparende og hovedtelefonudgang)	
Lydoptager	Samplingshastighed	8KHZ
	MIC optageformat	WAV 32K bps
	Optagetid	Max 64 timer (1GB plads)
Lydafspilning	Max. output	(L) 5mw+(R) 5mw(32ohm)
	MP3 bit rate	32Kbps ~ 320Kbps
	WMA bit rate	32k bps ~320k bps
	Frekvensgang	20Hz ~ 20KHz
	SNR	> 85DB
	Forvrængning	0.03%
FM tuner	Frekvensområde	76MHz-90MHz/87.5MHz- 108MHz
	Antal gemte kanaler	20+20
	Hovedtelefoner	(L)5mw+(R) 5mw (32ohm)
	Max output	
Betjeningstemperatur	-5 til +40 grader	
Sprog	Dansk, engelsk, tysk, fransk, japansk, kinesisk osv.	
Understøttede systemer	Windows ME/2K/XP/Vista/7	

BORTSKAFFELSE



Elektrisk og elektronisk udstyr (EEE) indeholder materialer, komponenter og stoffer, der kan være farlige og skadelige for menneskers sundhed og for miljøet, når affaldet af elektrisk og elektronisk udstyr (WEEE) ikke bortskaffes korrekt. Derfor må udstyr, som er mærket med WEEE logoet (som vist til venstre), ikke bortskaffes sammen med husholdningsaffaldet, men skal indsamles særskilt.

Til dette formål har alle kommuner etableret indsamlingsordninger, hvor affald af elektrisk og elektronisk udstyr gratis kan afleveres af borgere på genbrugsstationer eller andre indsamlings- steder eller hentes direkte fra husholdningerne. Nærmere information skal indhentes hos kommunens tekniske forvaltning.