

EnVivo

Brugsvejledning

Trådløs MP3 dørklokke



INDHOLD

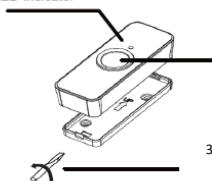
Funktioner	4
Beskrivelse af dørklokke.....	5
Beskrivelse af modtager	6
Dørklokke	8
<i>Melodier</i>	8
<i>Melodivalg</i>	8
<i>Lydjustering</i>	8
<i>Sluk</i>	9
<i>Kanalindstilling</i>	9
<i>Dataoverførsel</i>	9
MP3 Editor manual.....	10
Support.....	13
Bortskaffelse.....	14

Funktioner

1. Overfør musik fra din computer til MP3 dørklokken. Kan afspille MP3 format.
2. Indbygget 32 melodier og intern hukommelse.
3. DIP switch kode for at undgå interferens.
4. LED indikator på sender og modtager.
5. Justerbar lydstyrke.
6. Vandtæt sender kræver 1 x 12V 23A batteri (inkluderet). Modtageren kræver 3 x 1.5V AA batterier (ikke inkluderet), eller brug USB kablet med computeren.
7. 100m rækkevidde i fri luft.

Beskrivelse af dørklokke

1.LED Indicator



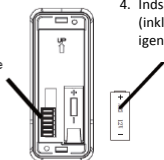
2. Trykknop

3. Brug en skruetrækker med flad ende for at løsne dækslet på bagsiden af senderen.

(Fig.1)

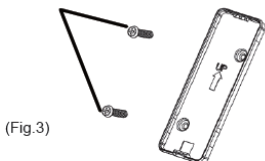
4. Indsæt 12V batteriet (inkluderet) og skru dækslet på igen.

5.DIP Switch Code



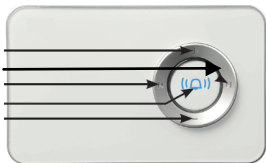
(Fig.2)

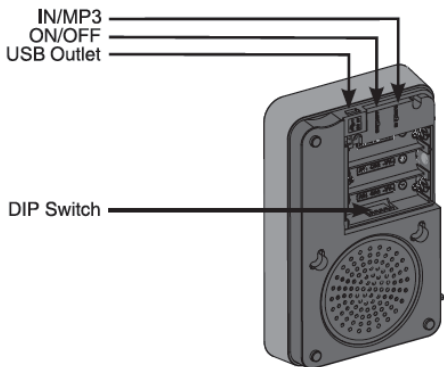
6. For montering på væg/dørkarm bruges 2 skruer som vist på billedet.



Beskrivelse af modtager

- Øg lydstyrke
- Næste melodi
- Seneste melodi
- Afspil/stop nuværende melodi
- Sænk lydstyrke





Dørklokke

Melodier

Skub knappen til "MP3" for at afspille gemte MP3-filer på den interne hukommelse. Skub knappen til "IN" for at vælge en af de 32 indbyggede melodier.

Melodivalg

Vælg mellem melodier v.h.a. **▶** eller **◀** pilene på modtageren. Når en sang er valgt, skal der trykkes på PLAY/STOP knappen for at bekræfte valget.

Lydjustering

Juster lydstyrken på dørklokken ved hjælp af "+" og "-" knapperne på modtageren (se side 6).

Sluk

Skub knappen inde i modtageren til <OFF> position.

Kanalindstilling

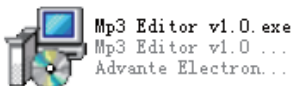
Hvis du får interferens fra andre trådløse enheder, kan du skifte kanal på dørklokken ved at flytte DIP knappen på modtageren og senderen til ny position (skal være samme position på begge enheder).

Dataoverførsel

Forbind modtageren til din computer med USB kablet for at overføre MP3-filer fra computeren.

MP3 Editor manual

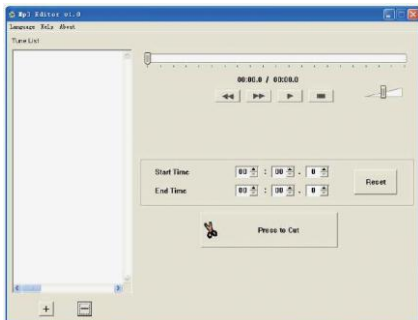
1. Indsæt den medfølgende CD i din computer for at installere "MP3 Editor v1.0.exe"






2. Klik på ikonet på dit skrivebord for at åbne programmet.



3. Programmet vil se ud som vist på næste side.



4. Tryk på  for at tilføje MP3-filer til listen. (klik på  for at åbne en gemt musikliste, der er gemt som *****.prj**)

5. Vælg en fil og tryk på  for at afspille og teste musikken med værktøjslinjen som vist nedenfor.



6. Redigering af musik: Vælg filen du vil redigere. Nu kan du sætte start- og sluttid til det ønskede.



Tryk nu på  **Press to Cut**.

Programmet vil lave en ny MP3-fil. (**Bemærk:** Før redigering skal du på forhånd afspille den valgte fil.)

7. Den nye MP3-fil vil blive gemt i den samme mappe som den originale MP3-fil.
8. Vi anbefaler, at du gemmer musiklisten, så kan du altid tjekke, hvilken MP3 musik, der er gemt på dørklokken, næste gang du skal ændre MP3-filer.

Support

For support kontakt

Tlf.: 70 26 66 30

Mail: aldi@feiyue.dk

Bortskaffelse



Elektrisk og elektronisk udstyr (EEE) indeholder materialer, komponenter og stoffer, der kan være farlige og skadelige for menneskers sundhed og for miljøet, når affaldet af elektrisk og elektronisk udstyr (WEEE) ikke bortskaffes korrekt. Derfor må udstyr, som er mærket med WEEE logoet (som vist til venstre), ikke bortskaffes sammen med husholdningsaffaldet, men skal indsamles særskilt.

Til dette formål har alle kommuner etableret indsamlingsordninger, hvor affald af elektrisk og elektronisk udstyr gratis kan afleveres af borgere på genbrugsstationer eller andre indsamlingssteder eller hentes direkte fra husholdningerne. Nærmere information skal indhentes hos kommunens tekniske forvaltning.