

EnVivo

Brugermanual

2GB MP3 afspiller



Indhold

1. Knappe funktioner og fremgagsmåde	4
2. Instruktioner.....	4
2.1 Tænd og sluk.....	4
2.2 Upload Music to the Player.....	5
2.3 Afspil musik.....	6
2.4 Normal or shuffle afspilning.....	7
2.5 How to charge the player.....	7
3. Fejlfinding	7
4. Pakkens indhold	8
5. Specifikationer	8

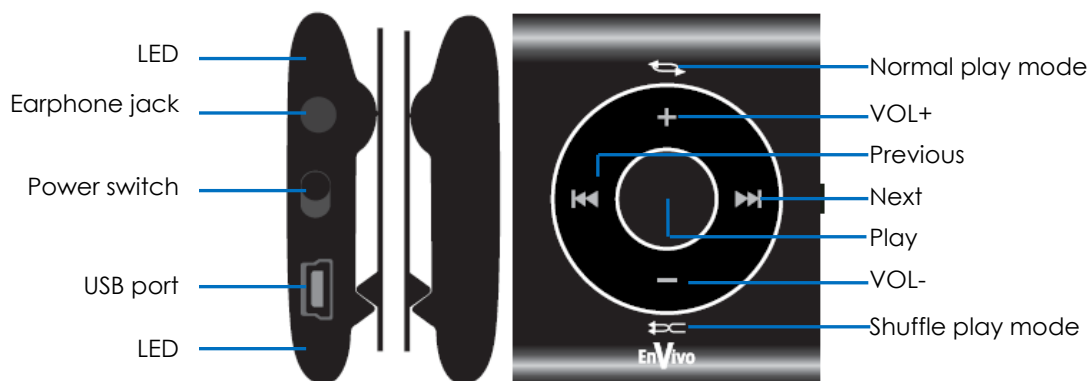
Tak for at have købt en EnVivo 2GB MP3 Afspiller. Vi opfordrer dig til at læse denne manual igennem, inden du tager afspilleren i brug.

Alt information I denne manual kan ændres uden varsel pga. tekniske grunde.

Læs venligst følgene instruktioner igennem for din egen sikkerheds skyld og for at undgå skade på afspilleren.

- Brug ikke afspilleren i et meget varmt, koldt, støvet eller fugtigt miljø.
- Undgå friktion imod hårde genstande, da det kan skade overfladen, batteriet eller hardwaren i afspilleren.
- Undgå at tabe afspilleren da det kan skade hardwaren.
- Afspilleren er ikke vandtæt, så undgå at få vand eller andre væsker på afspilleren.
- Tør ikke afspilleren af med alkohol, benzen eller fortyndere.
- Vælg en passende lydstyrke, for at undgå skade på ørerne.
- Afbryd ikke afspilleren når den formaterer eller overfører data. Dette kan resultere i tab af data.
- Du må ikke demontere, samle eller ændre noget på afspilleren.
- Stil ikke tunge genstande på afspilleren.
- Rør ikke ved opladeren med våde hænder.
- Hold afspilleren væk fra stærke magnetiske eller elektriske områder.
- Accession kan ikke holdes ansvarlig for eventuelle tab af data forårsaget af en funktionsfejl, forkert brug af afspilleren eller andre årsager.
- Brug ikke hovedtelefoner imens du kører på cykel eller motorcykel. Brug af hovedtelefoner imens du kører er meget farligt.

1. Knappe funktioner og fremgangsmåde



Button	Operation	Play status	Pause status
PLAY	Kort tryk	Sang sættes på pause	Begynder at afspille
	Langt tryk	Slukker for afspilleren	Slukker for afspilleren
NEXT	Kort tryk	Skift til næste sang	Skift til næste sang
	Langt tryk	Spol frem	Spol Frem
PREVIOUS	Kort tryk	Skift til forrige sang	Skift til forrige sang
	Langt tryk	Spol tilbage	Spol tilbage
VOL+	Kort tryk	Lydniveau op	Lydniveau op
	Langt tryk	Skift til normal afspilning	Skift til normal afspilning
VOL-	Kort tryk	Lydniveau ned	Lydniveau ned
	Langt tryk	Skift til shuffle afspilning	Skift til shuffle afspilning

2. Instruktioner

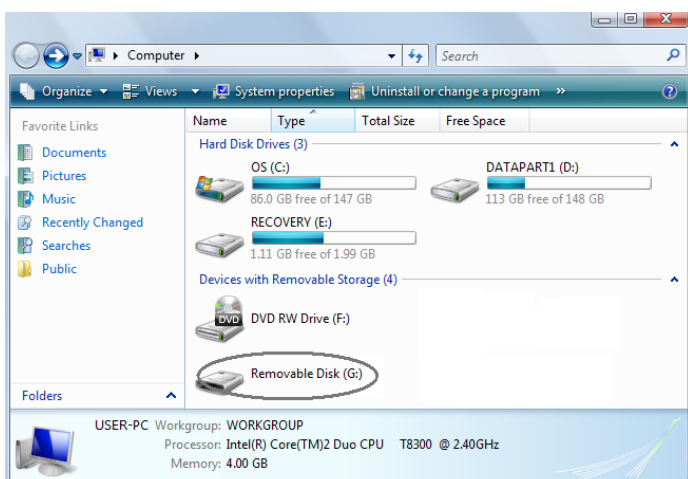
2.1 Tænd og sluk

1. Skub Power Switch knappen til ON position.
2. Tryk og hold PLAY knappen ned i 3-5 sekunder for at tænde for afspilleren. Du vil nu kunne se det røde LED lys vil være tændt.
3. Tryk og hold PLAY knappen ned for at slukke for afspilleren.
4. Det anbefales at skubbe ON/OFF knappen over på OFF positionen, når afspilleren ikke skal anvendes i et stykke tid.

NOTE: Når afspilleren har været sat på pause i mere end 2 minutter, så slukker afspilleren automatisk. Du skal bare holde PLAY knappen nede i 3-5 sekunder for at tænde for afspilleren igen.

2.2 Upload Music to the Player

1. Forbind afspilleren til din PC eller laptop med det medfølgende USB kabel.
2. Gå til 'Computer' og åbn den nye 'flytbar disk' som du vil se her.



3. Find frem til dit musik på din PC eller laptop. Vælg det musik som du vil overføre til din nye Envivio MP3 afspiller.
4. Brug musen til at trække og droppe musikfilerne fra din PC eller laptop til den 'flytbare disk'.
5. Du kan også lave en ny mappe på 'Flytbare disk'.
6. Afbryd ikke forbindelsen imellem din PC/laptop imens du overfører filer.
7. Når du er færdig med at overføre musikfiler til din afspiller, så kan du afbryde forbindelsen imellem afspilleren og din PC. Vi anbefaler at du afbryder forbindelsen ved at bruge "Sikker fjernelse af hardware" processen på din computer:

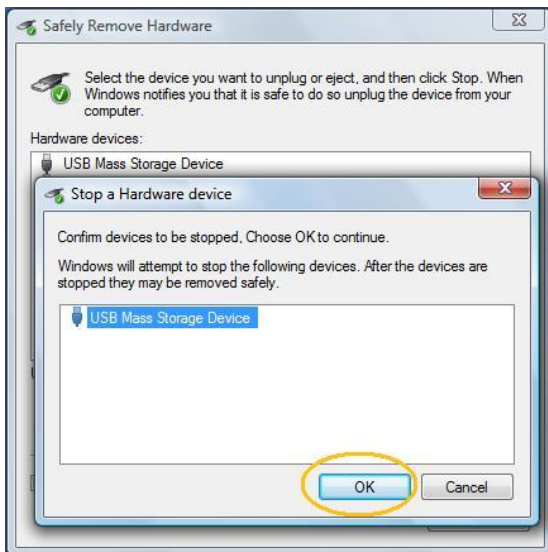
For Windows OS, dobbelt klik på "Sikker fjernelse af hardware" ikonet som nedenfor:



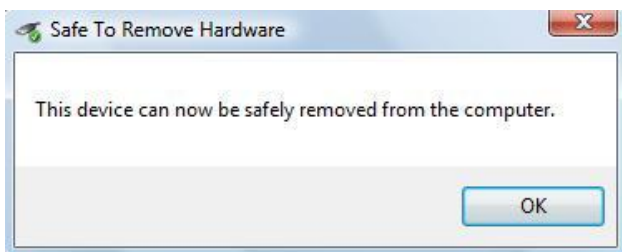
Følgende vindue komme frem på skærmen:



Tryk på 'Stop' knappen og vælg din enhed, sp skal du trykke på ok for at bekræfte som nedenfor:

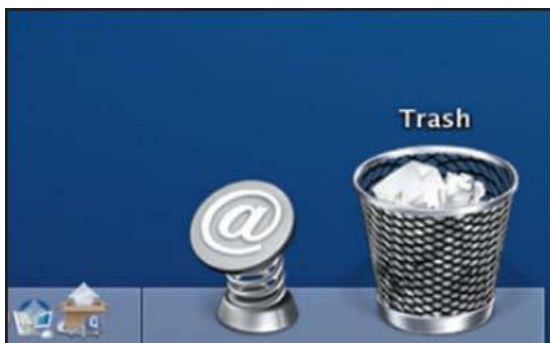


Vent et sekund og følgende vindue vil komme frem:



Nu kan du afbryde forbindelsen imellem afspilleren og din PC.

For **Mac OS**, luk alle programmer, filer og vinduer som kører på afspilleren. Træk afspillerens ikon ned i "skraldespanden" som vist nedenfor, og du kan afbryde forbindelsen imellem afspilleren og din PC.



2.3 Afspil musik

1. Tænd for afspilleren og hold PLAY knappen nede i 3-5 sekunder.
2. Tryk kort på Play knappen og afspilningen af musik vil starte. Tryk kort på PLAY knappen igen for at sætte den på pause. LED lyset på afspilleren vil blinke, når den afspiller musik.
3. Tryk kort på NEXT eller PREVIOUS knappen for at vælge næste eller forrige sang.

4. Tryk kort på VOL+ eller VOL- for at justere lydstyrken.

2.4 Normal or shuffle afspilning

Du kan afspille musik i som normalt eller shuffle mode ved at trykke og holde enten "VOL+" eller "VOL-" knappen nede.

1. Tryk og hold "VOL+" nede i 3-5 sekunder for at skifte til normal afspilning.
2. Tryk og hold "VOL-" nede i 3-5 sekunder for at skifte til shuffle afspilning.

Note: Den er som standard sat til normal afspilning. Shuffle afspilning skifter tilfældigt imellem alle sangene på afspilleren.

2.5 How to charge the player

1. Du kan oplade afspilleren ved at forbinde den til din PC eller laptop. De 2 LED lys på afspilleren vil blinke når den oplades, og de vil stoppe med at blinke når den er opladt.
2. Brug venligst "Sikker fjernelse af hardware" når du er færdig med at oplade den via din PC eller laptop.

3. Fejlfinding

Ingen lyd

1. Tjek at lydstyrken ikke er sat til minimum.
2. Tjek at musikfilerne er understøttet af afspilleren.
3. Tjek at hovedtelefonerne er forbundet korrekt.

Der er støj på musikken

1. Musikfilen kan være beskadiget. Prøv at overføre musikken til afspilleren igen.
2. Tjek at hovedtelefonerne sidder ordenligt i afspilleren.

Kan ikke læse eller skrive data til afspilleren

1. Tjek at afspilleren er forbundet korrekt til din PC.
2. Tjek at hukommelsen på afspilleren ikke er fuld.
3. Tjek om USB kablet er ødelagt.

Kan ikke åbne USB disken

1. Scan den "flytbare disk" for vira.

Kan ikke tænde for afspilleren

1. Den kan være løbet tør for batteri. Prøv at oplad afspilleren.

4. Pakkens indhold

- EnVivo 2GB Aluminium MP3 afspiller
- Standard hovedtelefoner
- USB kabel

5. Specifikationer

Hukommelse	2GB
Afspilningstid	Maximum 4 timer
USB overførselshastighed	USB2.0 (High Speed)
Musikformat	MP3 bit rate: 8KBPS-320KBPS WMA bit rate: 8KBPS-384KBPS
Hovedtelefoner power output	(L)10mW+(R)10mW
Operativsystem	Windows 2000/XP/Vista/7
Driftstemperatur	-5° - +40° C